

Ventoe de Recuperación de Vapores Ventris

El ventoe de recuperación de vapor Ventris está diseñado y probado para soportar el castigo del uso diario a temperaturas de -40°C a 71°C (-40°F a 160°F). Un nuevo diseño en la tapa enrosca en la parte superior del ventoe que permite un mejor sellado y elimina el anillo de retención en la parte superior.

Los venteos de vapor Ventris aún mantienen un perfil bajo para mantener los venteos muy por debajo del riel de vuelco, con un asiento incrementado, ofrece un flujo mejorado con menos caída de presión. Un tercer puerto adicional mejora la velocidad de cierre del nuevo ventoe

Características y Beneficios

- Cuerpo de aluminio ligero
- Sellos O-ring Dobles de Buna-N O-en el pistón son estándar.
- Puerto de escape externo
- Juntas y sellos de Viton
- Puerto secuencial opcional (la configuración estándar no incluye puerto secuencial)
- Diseño de tapa roscada de plástico con cabeza hexagonal

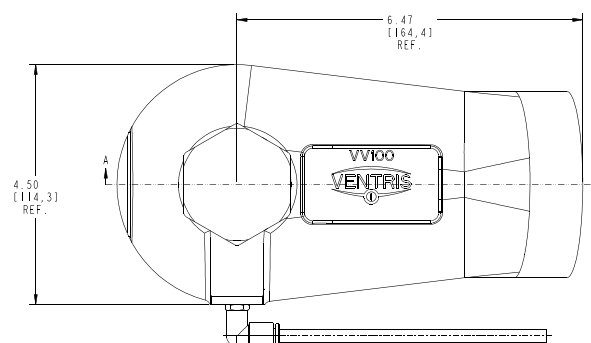
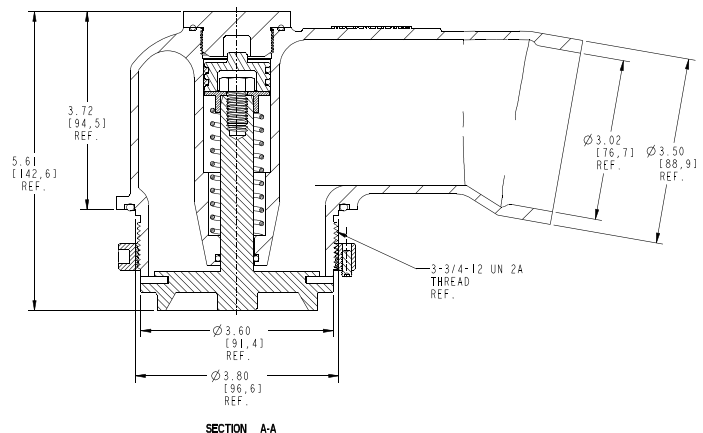
Especificaciones

- **Materiales:** Aluminio, Acero Inoxidable y Viton®
- **Dimensiones:**
 - **Altura Cerrada:** 5.59"
 - **Altura Abierta:** 6.52"
 - **Altura Expuesta:** 3.70"
 - **Largo:** 8.75"
- **Peso:** 1.63 kg (3.60 lbs.)
- **Rango Temperatura:**
-40°C a 71°C (-40°F a 160°F)



Ventoe Recuperacion
Vapores Ventris

PARTE VV100



+1 861 89 1558 3502 ventrisbyopw.com

DELIVERING | WHAT'S NEXT